



IMPRO.RO

**CATALOG
DE PRODUSE** **LAMBDA[®] 2.0**

Cuprins

1

Panouri de acoperiș LAMBDA® 2.0

- 6 Informații tehnice
- 24 Soluții tehnice

2

Sisteme de jgheaburi din oțel

- 30 INGURI®
- 32 Gama de culori
- 33 Materii prime

3

Lucrări de tinichigerie și accesorii

- 37 Lucrări de tinichigerie
- 40 Prelucrare Universală
de Ventilație
- 42 Accesorii
- 42 Comunicația de acoperiș
- 43 Șeminee și ferestrele de
acoperiș

4

Informații tehnice și contact

- 46 Caracteristicile peliculelor
- 47 pelicula acustică
- 48 Gama de culori
- 50 Contact

1



PANOURI DE ACOPERIS LAMBDA[®] 2.0

6 INFORMATII TEHNICE
24 SOLUTII TEHNICE

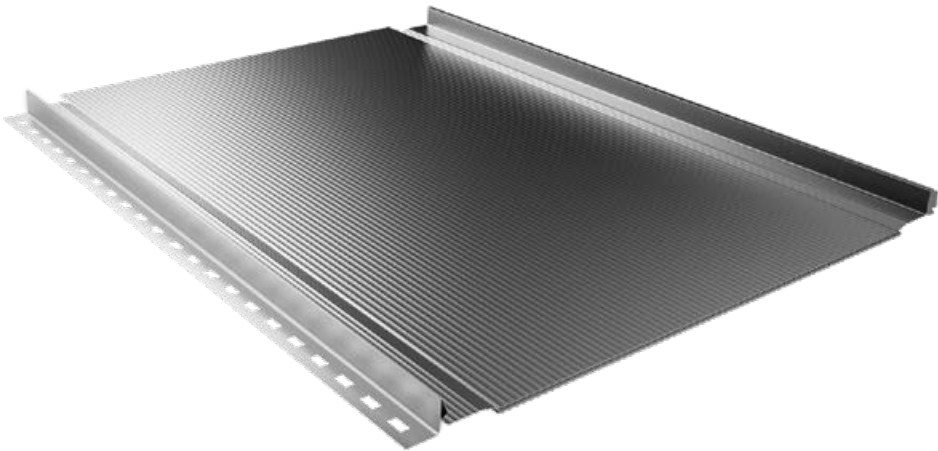
INFORMAȚII TEHNICE

LAMBDA® 2.0 este o versiune îmbunătățită a panourilor de acoperiș ușoare și universale. Noua ofertă vă propune mai multe opțiuni de configurare și cele mai noi soluții tehnologice, de asemenea este perfect finisată din punct de vedere estetic. Profilarea longitudinală MICRO-RIB pe toată suprafața panoului protejează împotriva apariției efectului de undulare,

și finisajul COVER-CAP asigură un aspect impecabil al acoperișului. Panourile de acoperiș sunt forme moderne a căror frumusețe constă în minimalism și funcționalitate, motiv pentru care se potrivesc bine atât în arhitectura modernă, cât și în cea tradițională. LAMBDA® 2.0 este disponibil în două lățimi de panou (515 mm și 307 mm - lățimi eficiente) și patru tipuri de profilare, ceea ce

îi permite să fie perfect adaptat la nevoile unei clădiri concrete.

LAMBDA® 2.0 – parametri tehnici (în mm)		
Denumire	L.2.0.515	L.2.0.307
Înălțimea falțului	25	25
Lățimea efectivă	515	307
Lățimea totală	~547	~339
Grosimea tablei	0,5 - 0,7	0,5 - 0,7
Lungimea foii	max. 10 000	

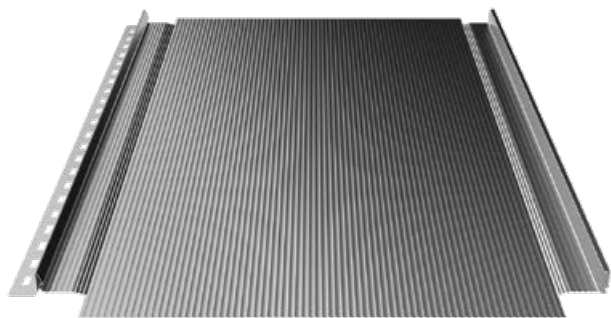


Panouri de acoperiș LAMBDA® 2.0

LAMBDA® 2.0

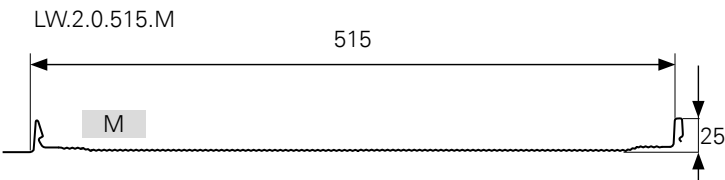


Panouri de acoperiș LAMBDA® 2.0

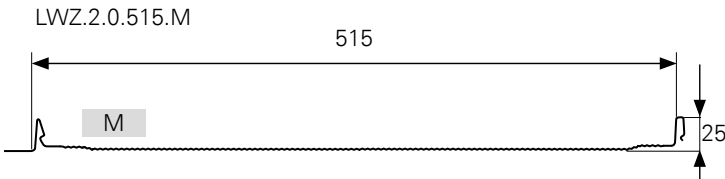
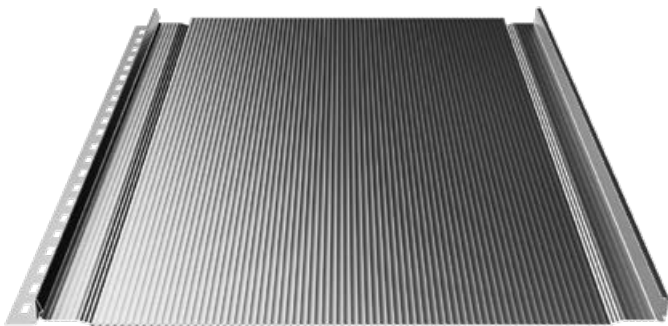


MICRO-RIB [M]

Microprofilarea longitudinală pe toată suprafața panourilor fălțuite împiedică apariția efectului de onduire.



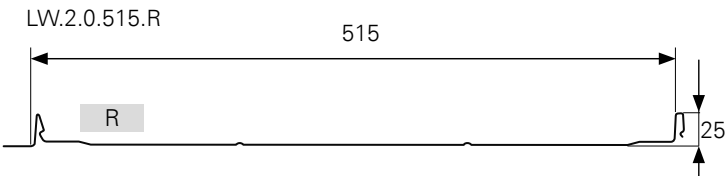
Panoul de acoperiș LAMBDA® 2.0 cu microprofilare longitudinală MICRO-RIB și decupare pentru pliu.



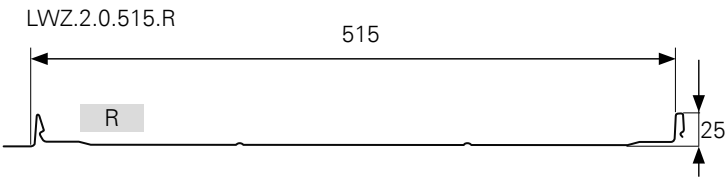
Panoul de acoperiș LAMBDA® 2.0 cu microprofilare longitudinală MICRO-RIB și pliu BEND-LOCK.



Panouri de acoperiș LAMBDA® 2.0



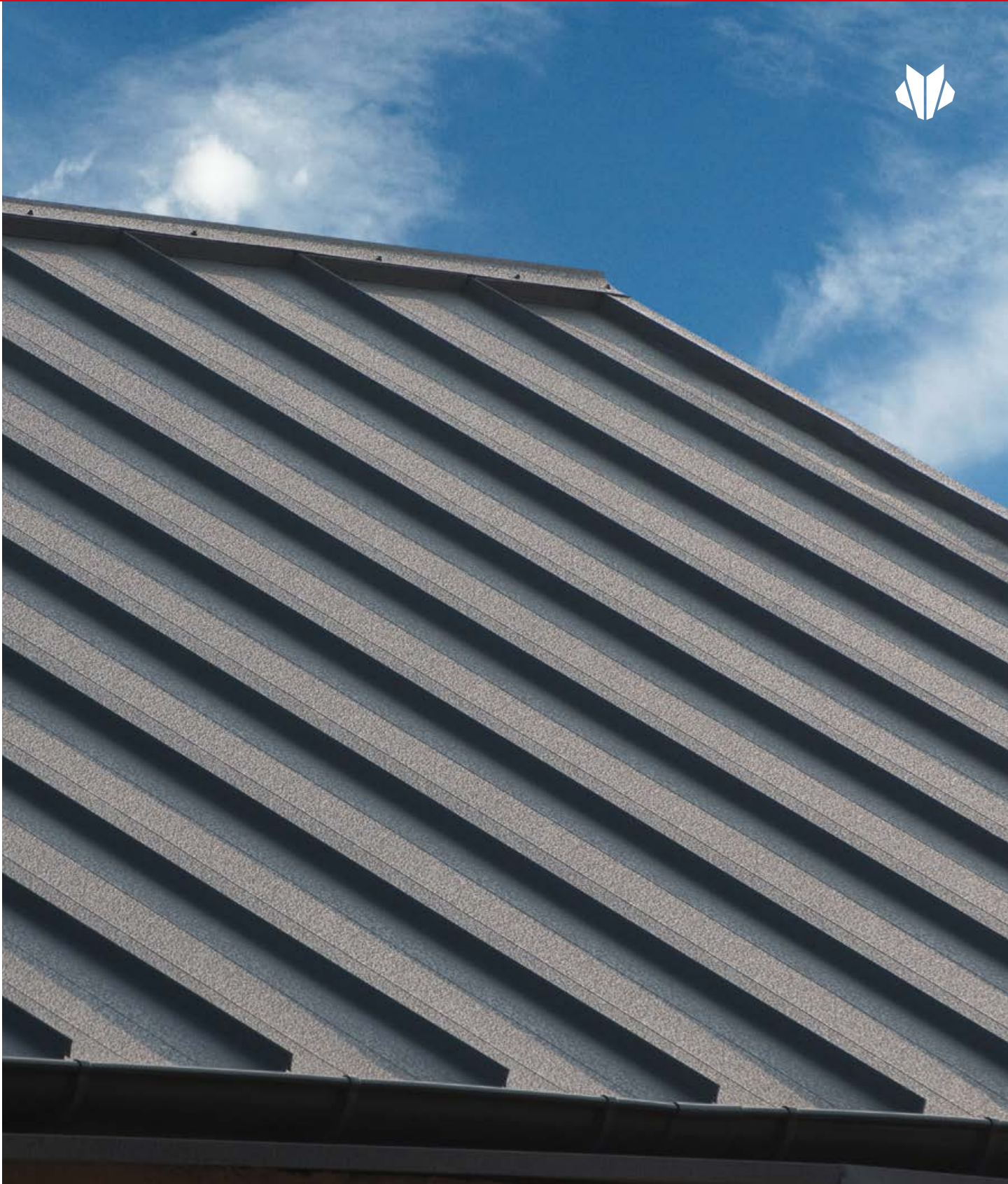
Panou de acoperiș LAMBDA® 2.0 cu reprofilare dublă semicirculară și adâncitură pentru îndoire.



Panou de acoperiș LAMBDA® 2.0 cu reprofilare dublă semicirculară și îndoire BEND-LOCK.

REPROFILARE DE TIPUL [R]

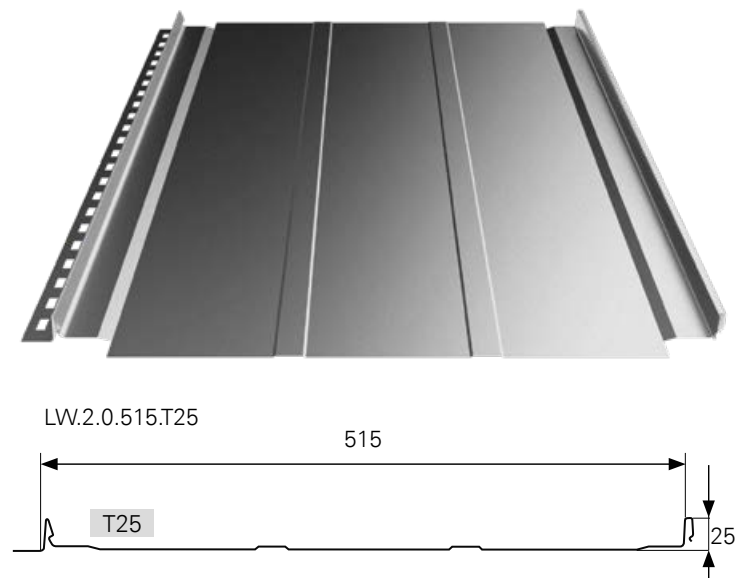
Finisarea suprafeței panoului cu reprofilare longitudinală cu canale simetrice.



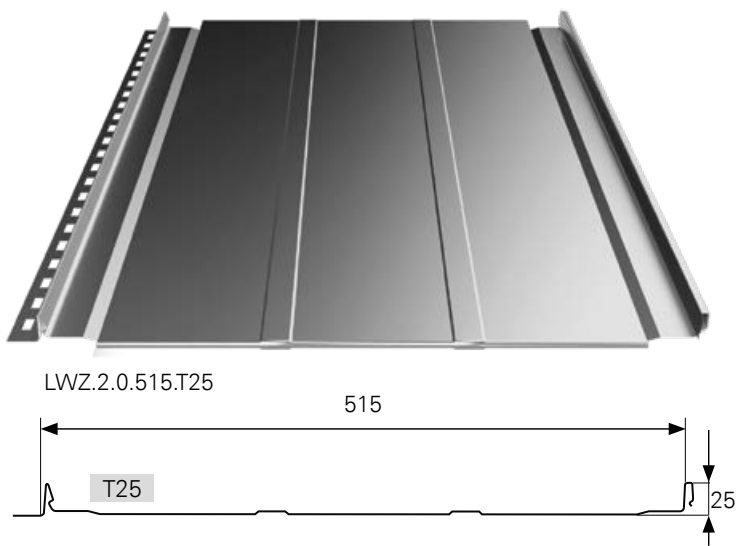
Panouri de acoperiș LAMBDA® 2.0

PROFILARE DE TIPUL [T25]

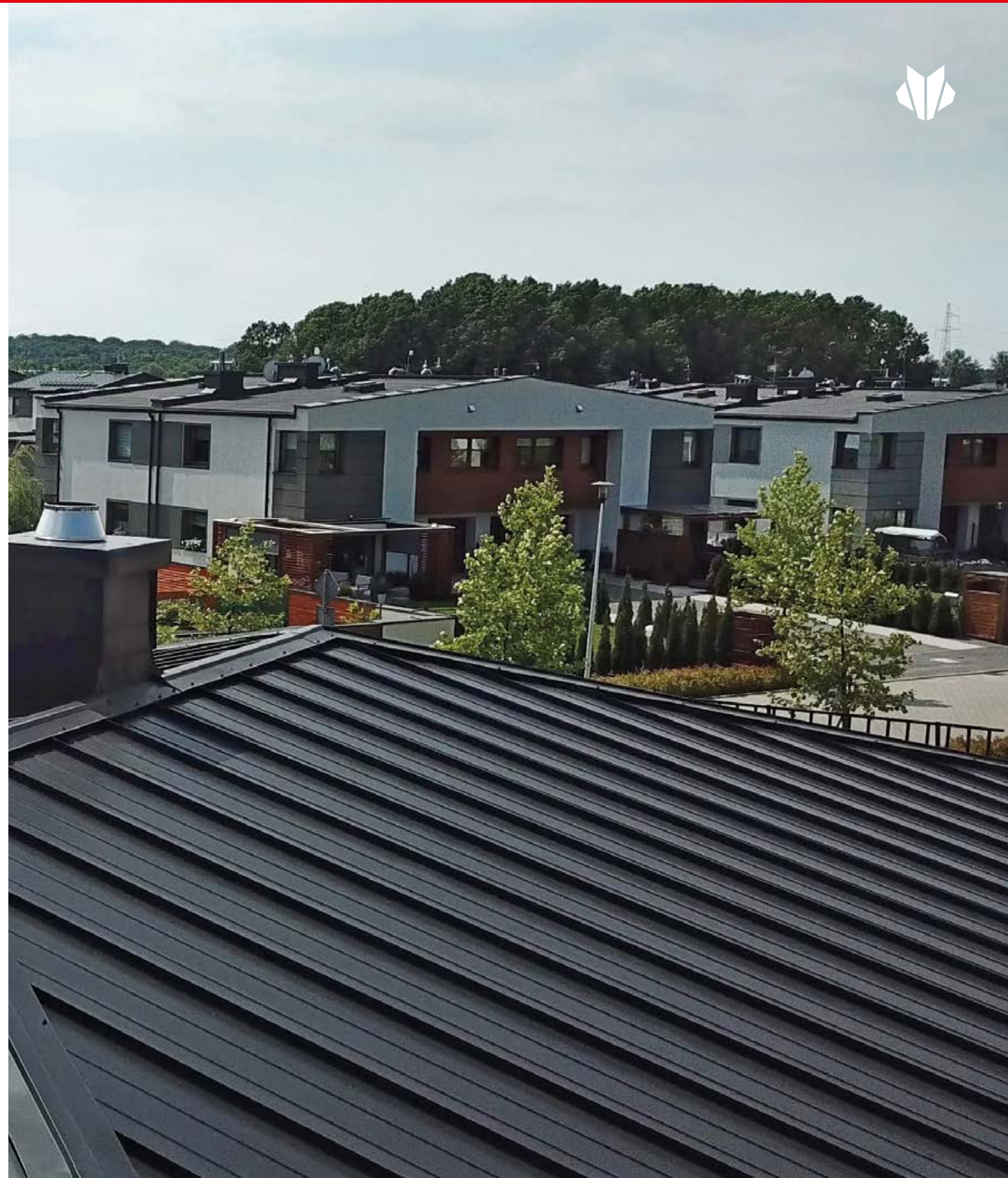
Este o profilare specială longitudinală în forma unui trapez.



Panoul de acoperiș LAMBDA® 2.0 cu reprofilare dublă trapezoidală și decupaj pentru îndoire.



Panou de acoperiș LAMBDA® 2.0 cu reprofilare trapezoidală dublă și îndoire BEND-LOCK.

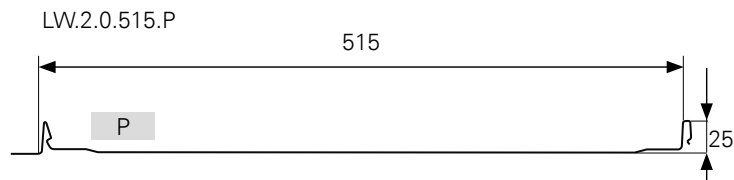


Panouri de acoperiș LAMBDA® 2.0

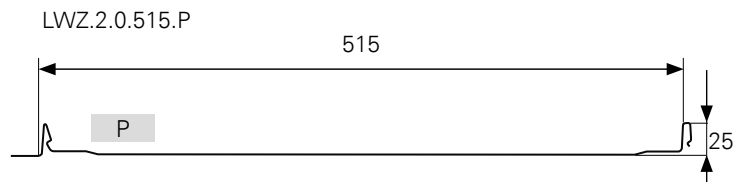


SUPRAFAȚĂ FĂRĂ PROFILARE DE TIPUL [P]

Suprafața clasică a panoului fără profilare.



Panoul de acoperiș LAMBDA® 2.0 cu suprafață plană și decupaj pentru îndoire.



Panoul de acoperiș LAMBDA® 2.0 cu suprafață plană și decupaj pentru îndoire.



ATENȚIE!
Din cauza construcției panourilor de acoperiș este posibilă apariția fenomenului de așa-numită „ondulare” a tablei de pe învelitoare. Acesta este un fenomen normal pentru acest tip de produse.



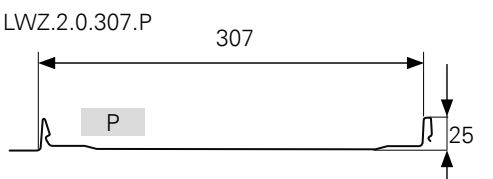
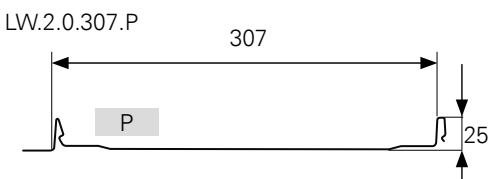
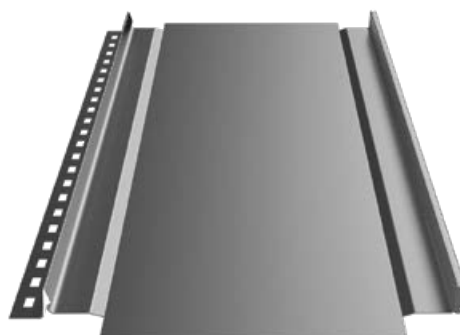
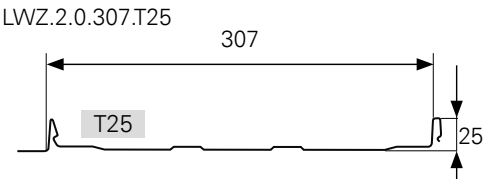
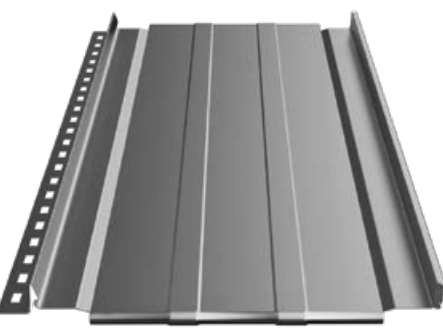
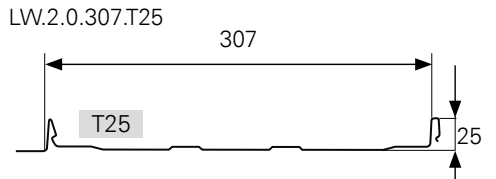
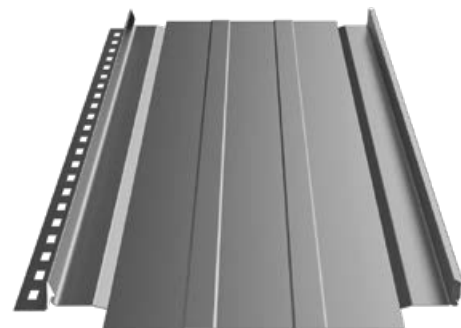
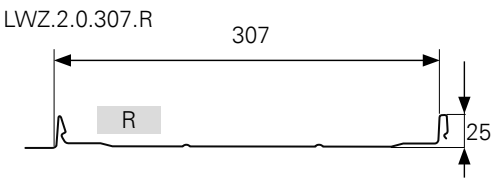
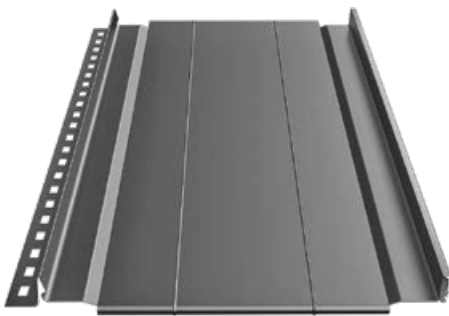
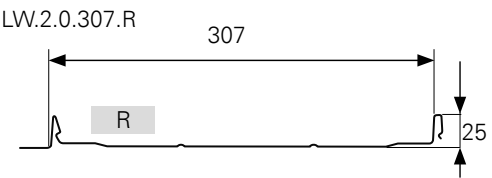
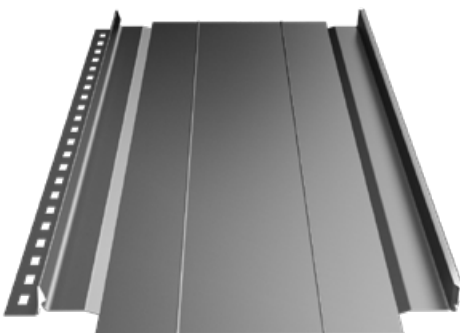
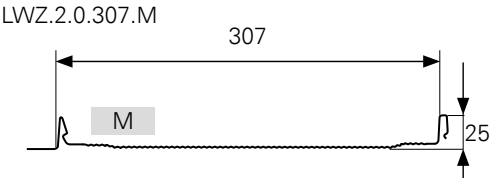
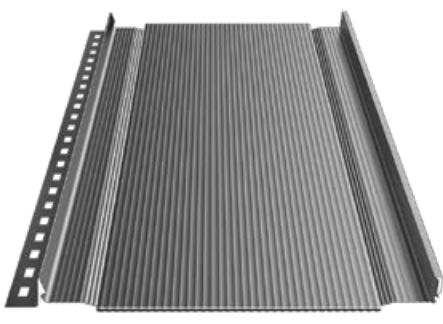
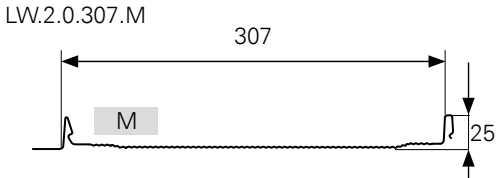
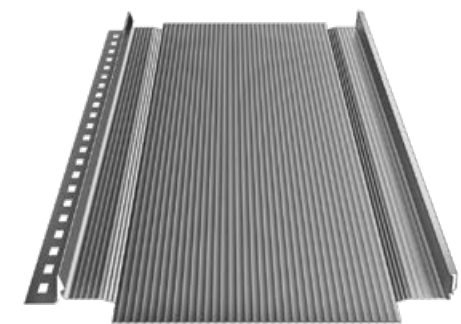
Panouri de acoperiș LAMBDA® 2.0



LAMBDA® 2.0



Panouri de acoperiș LAMBDA® 2.0



Panouri de acoperiș LAMBDA® 2.0

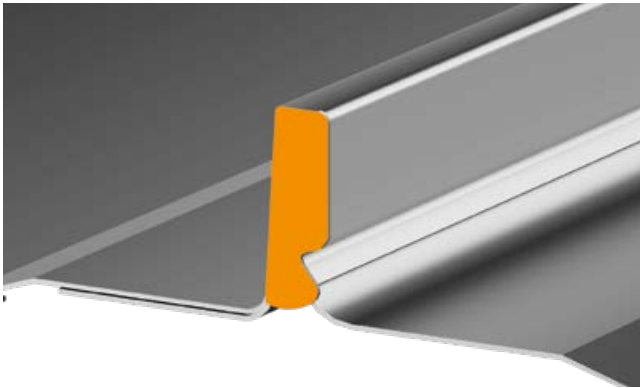
LAMBDA® 2.0



SOLUTII TEHNICE

BEND-LOOK

Plierea specială a panoului în partea de streășină a acoperișului maschează și protejează marginea tăiată și elimină necesitatea montării șuruburilor.



Obturatorul COVER-CAP

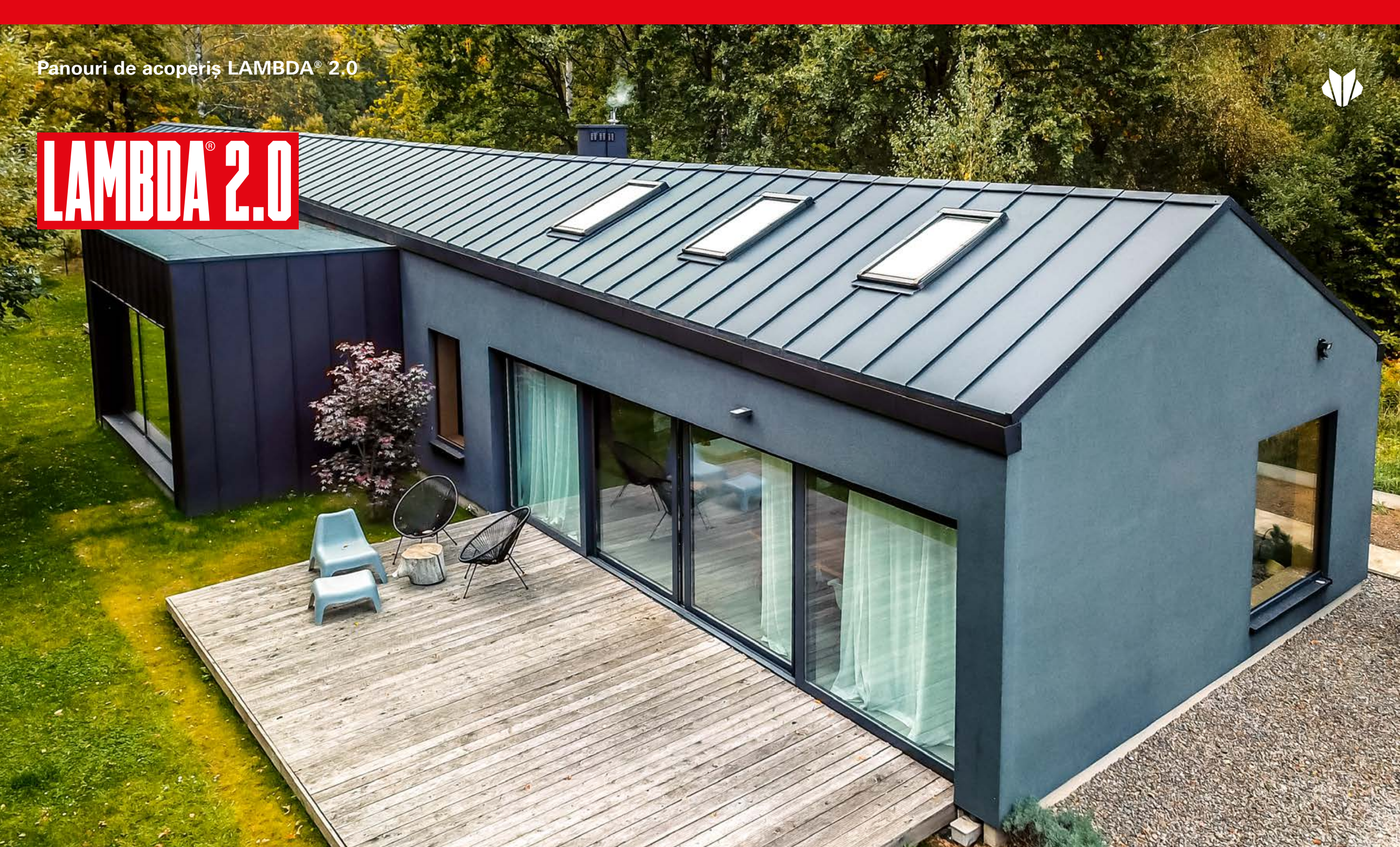
Soluție care mărește suplimentar funcționalitatea învelișului este elementul **COVER-CAP**, adică capace cu două fețe ale capătului panoului. Acest tip de prindere îmbunătățește mult estetica acoperișului.

Capacele **COVER-CAP** sunt pliate după instalarea acoperirii, care ascunde îmbinarea foilor vizibile în interiorul încuietorii și face ca acoperișul chiar privind de aproape să prezinte o suprafață uniformă și armonioasă.

Panouri de acoperiș LAMBDA® 2.0



LAMBDA® 2.0



2



SISTEME DE JGHEABURI DIN OȚEL

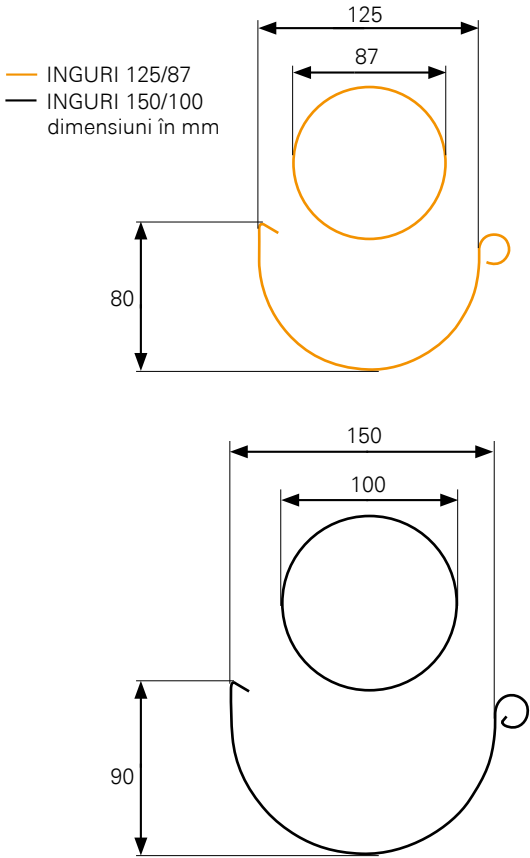
30 INGURI®
32 GAMA DE CULORI
33 MATERII PRIME



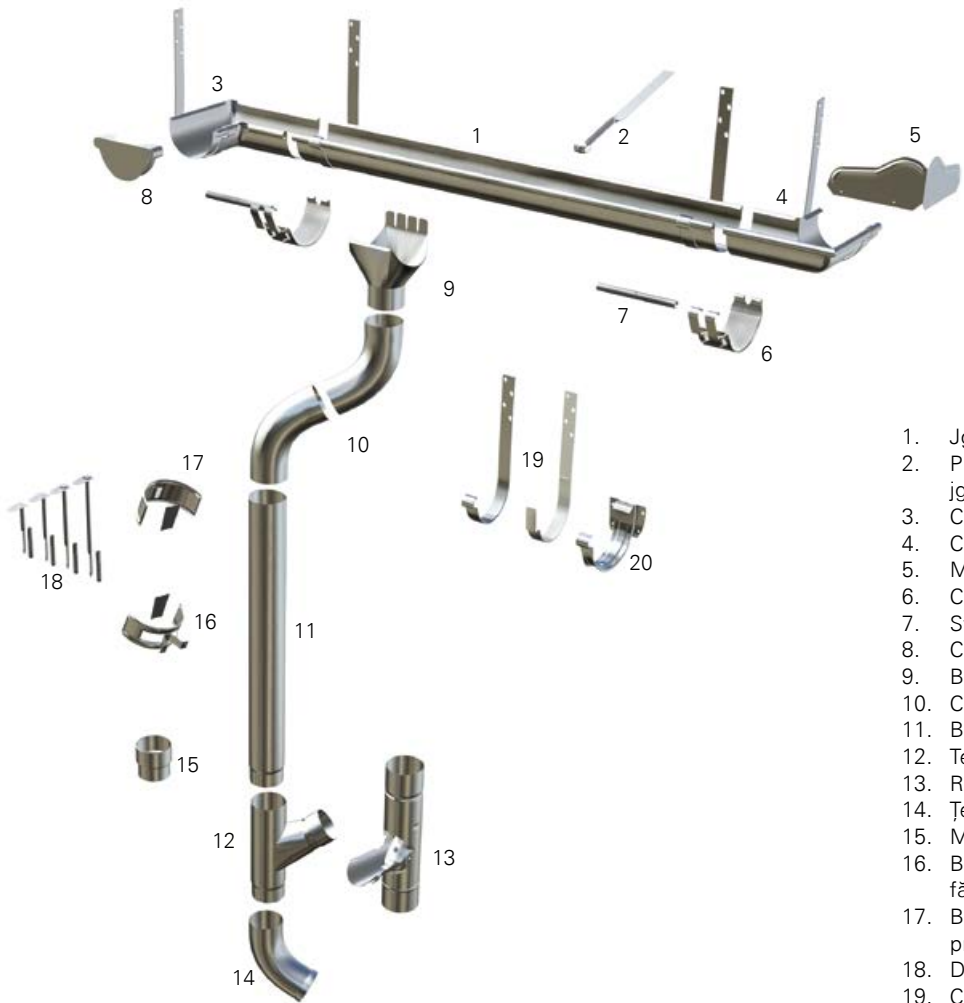
125/87
150/100

Utilizarea sistemului adecvat de burlane permite scurgerea eficientă a apei de pe acoperiș, ceea ce are o importanță esențială pentru durabilitatea și funcționalitatea acestuia. Protejează, de asemenea, fațada clădirii de pagubele cauzate de umiditate. Sistemele INGURI® 125/87 și 150/100, sunt sisteme complete de jgheaburi

fabricate din oțel de cea mai bună calitate placat cu peliculă pe ambele părți. Toate elementele sistemului au fost proiectate într-un mod care permite potrivirea corectă, ușurința și rapiditatea de montare a sistemului. Forma și adâncimea jgheaburilor permit scurgerea eficientă a apei chiar și în timpul precipitațiilor intense și de lungă durată.



DESCRIEREA ELEMENTELOR



1. Jgheab
2. Prelucrare pe lungimea jgheabului
3. Colțar interior
4. Colțar exterior
5. Mască colțar
6. Conector jgheab
7. Stabilizatorul conectorului
8. Capac jgheab
9. Bazin colectare
10. Cot burlan
11. Burlan
12. Teu
13. Revizia
14. Țeavă de scurgere
15. Mufă
16. Brățară burlan cu fixare fără diblu
17. Brățară burlan cu fixare prin diblu
18. Dibluri pentru brățări
19. Cârlig pe căprior
20. Cârlig universal

GAMA DE CULORI



Condițiile detaliate de garanție sunt prevăzute de certificatul de garanție individual al produsului.

Tehnologia de imprimare nu permite redarea exactă a culorilor, din această cauză culorile mai sus menționate trebuie tratate orientativ.

INGURI®

Jgheaburile INGURI® sunt fabricate din tablă pe bază de inserție zincată la cald, care după curățarea chimică și supunerea la pasivizare este acoperită cu multiple straturi de protecție anticorozivă și cu peliculă organică decorativă. Grosimea tablei este de 0,6 mm, în schimb stratul organic îl constituie poliuretanul – material cu rezistență foarte ridicată la factorii atmosferici și la deteriorările mecanice și acțiunea razelor solare (UV) responsabile pentru pierderea culorii. Sistemele INGURI® sunt fabricate, de asemenea, și din tablă Aluzinc 185 cu peliculă polimerică adițională Easyfilm®.

tratate orientativ.

VIȘINIU

GRAFIT

CĂRĂMIZIU

MARO CIOCOLATĂ

MARO ÎNCHIS

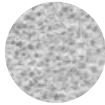
ALB*

NEGRU

Codul	Grosimea stratului de acoperire cu lac	Grosimea stratului de acoperire cu zinc	Rezistență la coroziune	Rezistență la acțiunea razelor UV	Perioada de garanție (ani)
INGURI [PUR/ PUR]	50 μm	275 g/m²	C4	RUV3	30

Aluzinc INGURI [AZ 185]

Este o tablă din oțel acoperită pe ambele părți cu aliaj de aluminiu și zinc în procesul asemănător celui de zincare la cald. Datorită acestui lucru îndeplinește cele mai stricte cerințe de rezistență ale tablei la coroziunea atmosferică și la coroziunea în mediile umede. În mod suplimentar posedă un strat de acoperire de protecție cu polimeri Easyfilm®, care protejează, de asemenea, marginile oțelului în rulouri, și îmbunătățește estetica suprafeței.



AZ

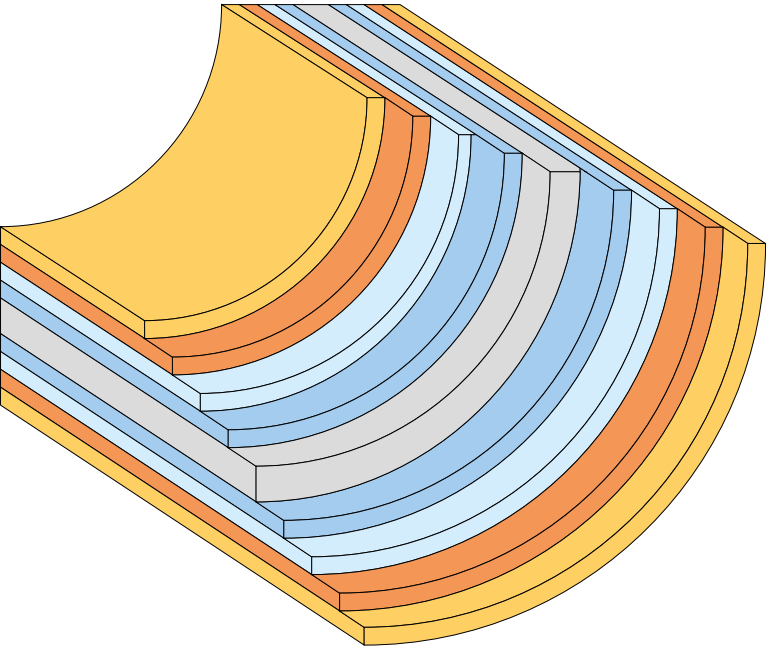
Codul	Grosimea stratului de acoperire	Rezistență la coroziune	Rezistență la acțiunea razelor UV	Perioada de garanție (ani)
Aluzinc [AZ 185]	185 g/m²	C3	nu se referă	15

* Culoarea ALBĂ este disponibilă pentru sistemul INGURI® 150/100.

MATERII PRIME

Furnizorii de material pentru producția jgheaburilor INGURI® sunt concerne renumite de oțel, care furnizează oțel de cea mai înaltă calitate sub forma tablelor Aluzinc – zincate și cu strat de acoperire – constituind materialul de bază pentru producția jgheaburilor. Alegerea atentă a furnizorilor materialului de bază are o influență majoră asupra calității și durabilității produsului. Se exprimă prin rezistența sa la coroziune și la modificările de culoare. De aceea sistemele de jgheaburi INGURI® au o garanție de mai mulți ani.

Secțiunea tablei acoperite cu peliculă



Legendă

- Strat organic
- Vopsea de grunduire
- Vopsea anticoroziune
- Strat de metal
- Miez de oțel

LUCRĂRI DE TINICHIGERIE ȘI ACCESORII

- 36 LUCRĂRI DE TINICHIGERIE
- 40 PRELUCRARE UNIVERSALĂ DE VENTILAȚIE
- 42 ACCESORII
- 42 COMUNICAȚIA DE ACOPERIȘ
- 43 ȘEMINEE ȘI FERESTRELE DE ACOPERIȘ

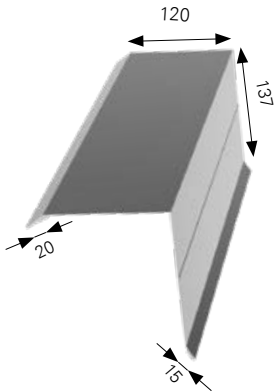
LUCRĂRI DE TINICHIGERIE

Țiglele de coamă și elementele prelucrate din tablă constituie elemente inseparabile ale fiecărei învelitoare de acoperiș executată corect. Acestea protejează împotriva scurgerii apei și bătăii vântului și în același timp datorită acestora acoperișul câștigă din punctul de vedere al esteticii. Elementele prelucrate sunt executate din table care posedă o paletă identică de straturi de acoperire și de culori precum și țiglele din tablă, tablele trapezoidale și panourile de acoperiș produse de noi.

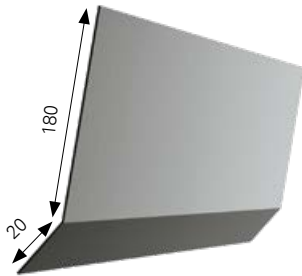


Accesorile standard 2 m lungime și 0,5 mm grosime. Accesorile nonstandard cu lungimea de 8 m și până la 2 mm grosime.*

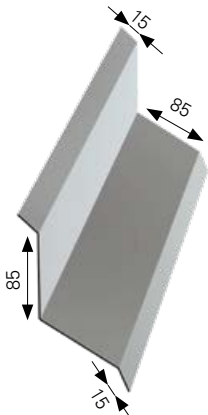
*Nu se aplică capacelor de coamă și parazăpezilor.



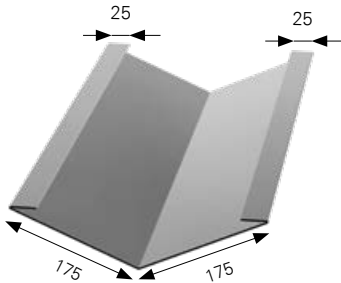
BORDURĂ FRONTON I



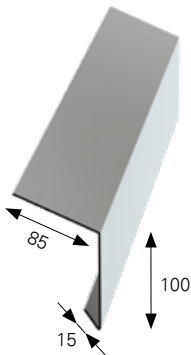
PRELUNGIRE BORDURA FRONTON



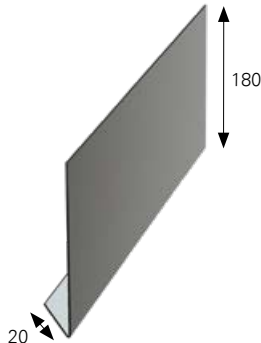
BORDURĂ PERETE I



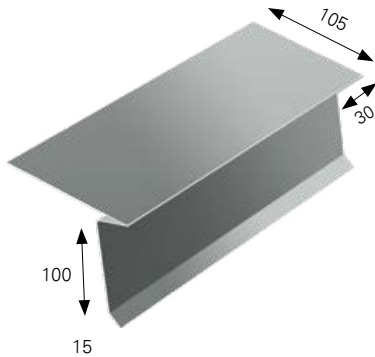
DOLIE



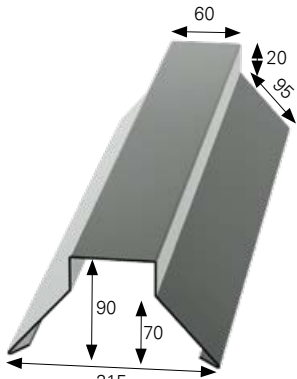
SORT STREĂȘINA I



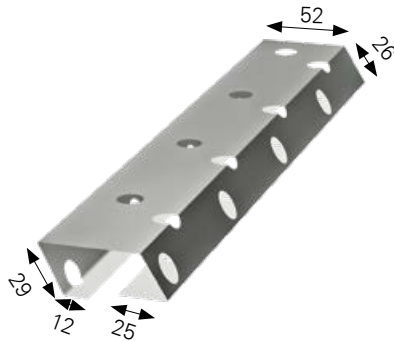
SORT STREĂȘINA II



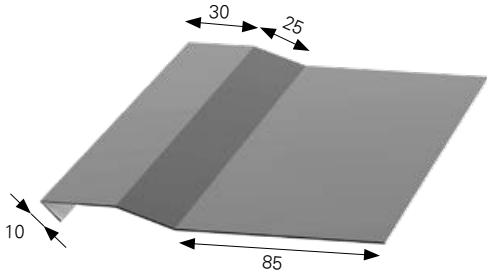
CENTURĂ DE PORNIRE DEASUPRA JGHEABULUI LAMBDA® 2.0



COAMĂ TIP TRAPEZ



ELEMENT DE VENTILARE UNIVERSAL



CONECTOR DE PANOURI LAMBDA® 2.0

Panouri de acoperiș LAMBDA® 2.0



LAMBDA® 2.0



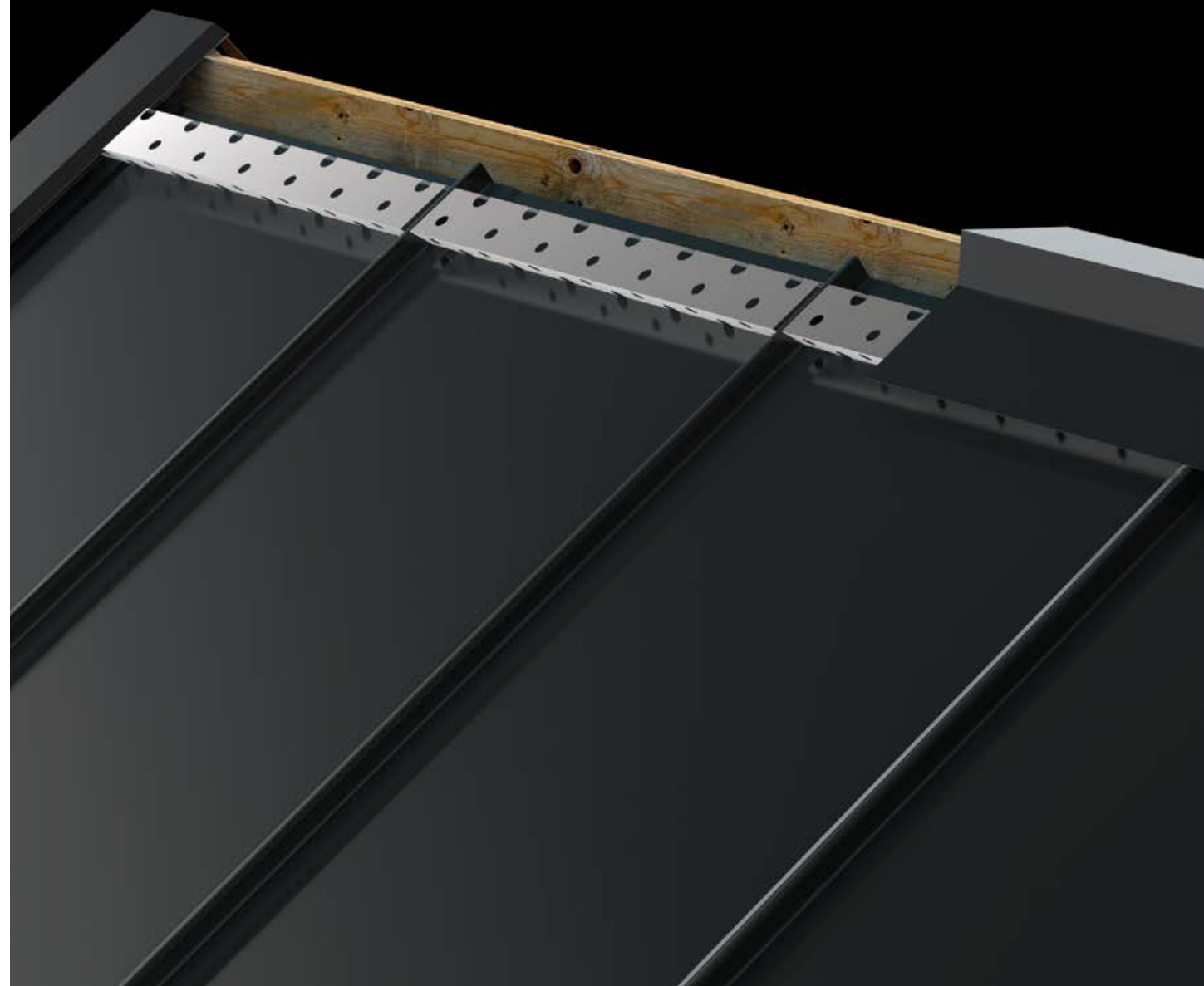


PRELUCRARE UNIVERSALĂ DE VENTILAȚIE



Asigurarea unei ventilații adecvate a acoperișului este de o importanță crucială pentru funcționalitatea completă a acestuia. Împiedică formarea condensului pe partea inferioară a foii, ceea ce are un efect negativ atât pe scheletul acoperișului, cât și pe acoperirea în sine. Tratamentul universal de ventilație

este un produs care datorită structurii sale este utilizat ca tratament sub coamă pentru panourile de acoperiș LAMBDA® 2.0. Acesta nu numai că permite o ventilație corespunzătoare a spațiului de sub acoperire, dar protejează perfect acoperișul împotriva pătrunderii sub înveliș a rozătoarelor și păsărilor mici.

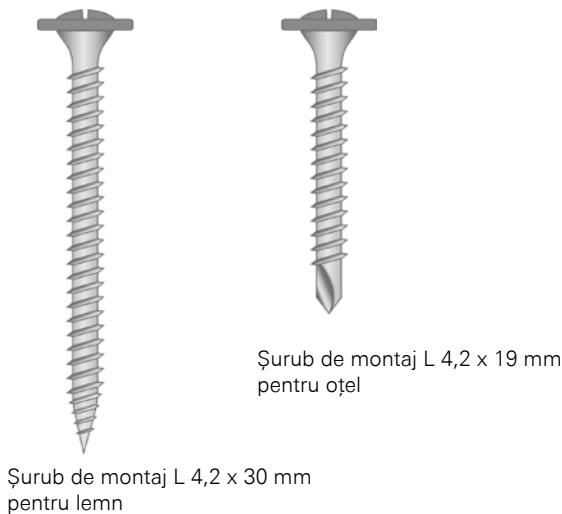


Lucrări de tinichigerie și accesorii

Accesorii

Accesoriile vin în completarea ofertei noastre de produse. Acestea permit montajul și protejarea acoperișului sau fațadei. În oferta curentă avem produse de calitate superioară al unor renumiți producători:

- benzi (inclusiv cele decontractante),
- garnituri de etanșare,
- sisteme de fixare,
- silicoane de tinichigerie, etanșatoare,
- coș de aerisire,
- guler de etanșare,
- benzi de etanșare,
- membrane de acoperiș,
- Șuruburi dedicate pentru panourile fălțuite de acoperiș LAMBDA 2.0,
- șuruburi TORX.



Comunicația de acoperiș

Comunicația de acoperiș o constituie elementele echipamentului de acoperiș, a căror instalare permite accesul în siguranța la coșurile de fum, deflectoare și antene. Accesul este posibil în orice anotimp, nefiind împiedicat nici măcar de straturile de zăpadă acumulate. După instalarea sistemului de comunicație de acoperiș, dispăre și pericolul unor deteriorări mecanice (îndoire) ale învelișului.

suportă sarcini mari cauzate de vânt. Efectul acumulării zăpezii și gheții contravine suprafața special proiectată în forma unor nervuri, care împiedică alunecarea persoanelor ce pășesc pe ea.

Produsele sunt disponibile într-o gamă bogată de culori, ceea ce permite assortarea culorii învelișului cu podurile metalice și alte componente ale sistemului.

Toate elementele componente enumerate sunt executate din oțel de calitate înaltă, zincat și vopsit prin pulverizare. Acestea garantează utilizarea îndelungată fără necesitatea revopsirii sau completării pierderilor provocate de coroziune. Datorită construcției lor, elementele

În ofertă posedăm

- bănci de coșuri de fum,
- trepte de coșuri de fum,
- bariere împotriva zăpezii.



Șeminee și ferestrele de acoperiș

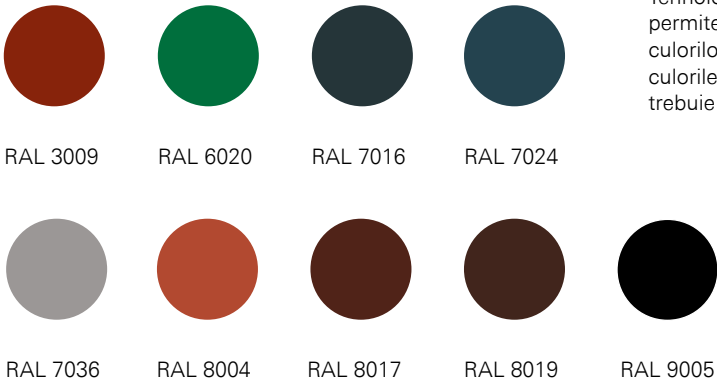
Ventilația corespunzătoare a acoperișului are semnificație esențială pentru disiparea excesului de aburi din clădire, ceea ce previne, de asemenea, condensarea acestuia în încăperi.

Oferta noastră cuprinde șeminee de ventilație cu toate accesoriile care permit instalarea etanșă pe suprafața acoperișului precum și accesorii adiționale: comutatoare antenă și fante aer.

Fiecare model de șemineu a fost adaptat special pentru instalare pe tipul respectiv de țiglă pentru acoperiș:

- șemineuri de ventilație pentru țigla metalică modulară,
- șemineuri de ventilație pentru țiglele metalice compacte și țiglele metalice clasice,
- șeminee prevăzute pentru acoperișuri plate, cu tablă trapezoidală, și panouri de acoperiș LAMBDA® 2.0.

Șemineele oferite de noi sunt disponibile, de asemenea, și în versiunea



Tehnologia de imprimare nu permite redarea exactă a culorilor, din această cauză culorile mai sus menționate trebuie tratate orientativ.

cu încălzire adițională ce previne condensarea apei în sistemul de ventilație. Sunt recomandate în special pentru ventilarea încăperilor cu umiditate ridicată cum ar fi bucătăria, baia sau garajul. Ferestrele de acoperiș – utilizarea ferestrelor de acoperiș oferite de noi permite finisarea mansardelor, garantând deplina lor iluminare.

Independent de unghiul de înclinare al acoperișului sau distanța de la câmpior, se pot alege ferestrele

care corespund nevoilor și așteptărilor clienților. În plus, oferim ferestre speciale destinate spațiilor cu umiditate ridicată, cu unghiuri mici sau cu comandă electrică.

Posibilitatea rotirii ferestrei facilitează menținerea ei curată, iar protecția potrivită a lemnului încă din timpul producției permite utilizarea îndelungată, fără necesitatea intervențiilor de conservare suplimentare.



INFORMAȚII TEHNICE ȘI CONTACT



46	CARACTERISTICILE PELICULELOR
47	PELICULA ACUSTICĂ
48	GAMA DE CULORI
50	CONTACT

CARACTERISTICILE PELICULELOR



Condițiile detaliate de garanție sunt specificate în cardul de garanție. În cazul țiglelor de acoperiș modulare metalice IZI®Roof, IZI®Look, ZET®Roof și ZET®Look, garanția este valabilă după înregistrarea pe pagina web www.warranty.impro.ro.

Lista de mai jos este orientativă.

Codul	Grosimea peliculei	Coroziunea (rezistență)	Radiații UV (rezistență)	Perioadă de garanție (ani)
POLIESTER Standard [RAL]	25 µm	C3	RUV2	10
MAT 35 Standard [TK]	35 µm	C3	RUV3	15 [ZET®/IZI®- 30*]
Aluzinc [AZ 185]	185 g/m²	C3	nu se referă	25
MAT 35 ZM [TKep]	35 µm	C3	RUV4	30
ICE COVER® ZM [ICep]	35 µm	C3	RUV4	35
HERCULIT® [HC]	35 µm	C4	RUV4	40 [ZET®/IZI® - 55*]

*Se referă la țiglelele modulare din tablă pentru acoperiș IZI® și ZET®

Tabla cu peliculă MAT 35 ZM și ICE COVER® ZM nu necesită protejarea cu lac a marginilor tăiate.

SOUNDCONTROL® PELICULA ACUSTICĂ



SOUNDCONTROL® pelicula acustică

Utilizarea peliculei acustice SOUNDCONTROL® pe tabla de oțel pentru acoperiș și fațadă, ridică cu siguranță nivelul de izolare acustică. Rezultatul constă atât în reducerea zgomotului produs de căderile de precipitații atmosferice asupra învelitorii cât și propagarea sunetelor în interiorul clădirii. Învelitorile cu peliculă SOUNDCONTROL® sunt folosite în toate tipurile de clădiri, care din cauza dimensiunilor sau a destinației necesita standarde acustice ridicate, cum ar fi: hale de producție, sportive, clădiri agrare și locuințe. Datorită posibilității foarte ridicate a peliculei SOUNDCONTROL® privind absorbția de umiditate, acesta

îndeplinește de asemenea rolul de membrană anticondens. Pelicula acustică va fi aplicat pe banda tablei plate înainte de profilare. Acest lucru asigură o aderare ideală pe întreaga suprafață a învelișului de acoperiș.



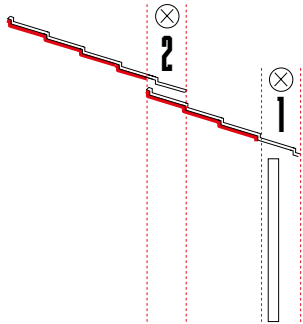
Îmbinarea este durabilă. Materialul SOUNDCONTROL® nu poate fi înlăturat și relipit. La aplicarea SOUNDCONTROL® pe învelitori ale clădirilor agricole se recomandă

Instrucțiuni de montare

În timpul montajului, stratul anti-condens SOUNDCONTROL® trebuie absolut înlăturat din locuri care nu asigură evacuarea aerului umed. Acest lucru se referă în special la:

1. Porțiuni de învelitori care se află direct deasupra peretelui sau în exteriorul clădirii;
2. Locul de îmbinare a foilor – în cazul când învelitoarea este compusă din mai multe foi îmbinate de-a lungul bavurii.

spălarea acestuia cu un produs fungicid, cel puțin o dată pe an. La montarea învelitorii trebuie eliminat fenomenul de ascensiune capilară. De aceea trebuie îndepărtat manual stratul SOUNDCONTROL® din zona



de streașină și coamă (min 10 cm de distanță). Tablele cu stratul anti-condens aplicat trebuie să adere strâns de suporturi și cadrul construcției. De aceea indiferent de profil trebuie fixate de suporturi în fiecare val inferior.

GAMA DE CULORI



Suplimentar, la cererea individuală sunt disponibile culori și pelicule non-standard, din afară gamei prezentate.

POLIESTER Standard [RAL]

RAL 1002

RAL 1015

[0.7]

RAL 3000

RAL 3005

RAL 3009

[0.7]

RAL 3011

[0.7]

RAL 5010

RAL 6005

RAL 6011

RAL 6020

RAL 6029

[0.7]

RAL 7016

[0.7]

RAL 7024

[0.7]

RAL 7035

RAL 8004

[0.7]

RAL 8017

RAL 8019

[0.6]
[0.7]

RAL 9002

RAL 9005

[0.6]
[0.7]
[1.0]

RAL 9006

[0.7]

RAL 9007

[0.7]
[1.0]

RAL 9010

Película metálica

[0.6] - [1.0]

[0.7]
[1.0]

ZINCATE [ZN]ALUZINC [AZ]

MAT 35 Standard [TK]

TK 11

TK 23

TK 24

TK 27

TK 28

TK 31

TK 32

TK 33

TK 750

	Grosimea standard a tablei este de 0.5 mm
[0.6]	Materialul este, de asemenea, disponibil într-o tablă de grosime 0.6 mm
[0.7]	Materialul este, de asemenea, disponibil într-o tablă de grosime 0.7 mm
[0.8]	Materialul este, de asemenea, disponibil într-o tablă de grosime 0.8 mm
[1.0]	Materialul este, de asemenea, disponibil într-o tablă de grosime 1.0 mm

MAT 35 ZM [TKep]

TKep 11

TKep 23

TKep 24

TKep 28

TKep 31

TKep 32

TKep 33

TKep 750

HERCULIT® [HC]

HC 3009

HC 7016

HC 8004

HC 8017

HC 9005

ICE COVER® ZM [ICep]

ICep 23

ICep 28

ICep 32

ICep 33

ICep 750

Table tip tăblie

Marker Board [M]

Chalkboard [C]

Table asemănătoare lemnului acoperite cu strat de acoperire MULTILAYER [SP35/MULTI] [grosimi disponibile]

[0.5]

GO-4 Golden Oak 3D

[0.6]

SL252 Winchester

[0.6]

SL55 Venge

[0.5]*
[0.6]

SL59 Dark Oak

[0.5]*
[0.6]

SL65 Golden Oak

* Disponibil și într-o versiune acoperită pe ambele părți: SH59 / SH59

*Disponibil și într-o versiune acoperită pe ambele părți: SH65/SH65



Tehnologia de imprimare nu permite redarea exactă a culorilor, din această cauză culorile mai sus menționate trebuie tratate orientativ.

Contact

S.C. IMPRO® S.R.L.

Centrul de producție și logistică

Str. Leonardo da Vinci nr 15
Jucu Herghelie, TETAROM III Jud. Cluj

tel.	0264 484 849
fax	0264 484 829
Tel. mobil	0735 164 764
e-mail	office@impro.ro

Producție (panouri termoizolante)

DN 59 km 8+550 m stânga,
Parcul Industrial INCONTRO
307221 Chișoda, Jud. Timiș.

tel.	0356 461 461
fax	0356 461 460
Tel. mobil	0720 038 671
e-mail	timisoara@impro.ro

www.impro.ro

BLACHPROFIL 2® SP. Z O.O.

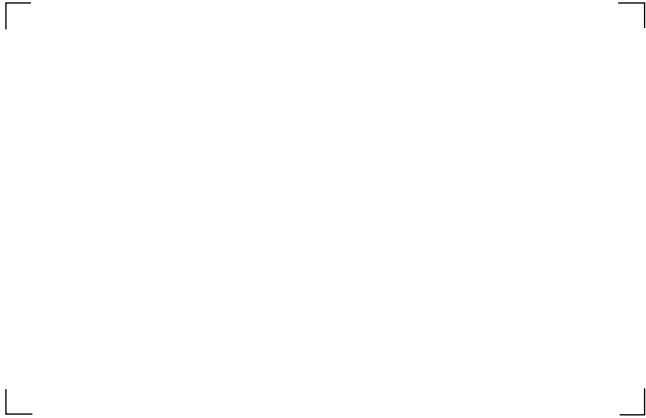
Centrul de producție și logistică

32-566 Alwernia
Grojec, ul. Grojecka 39

Producție

41-303 Dąbrowa Górnicza
ul. Budowlanych 10

www.bp2.eu



<https://www.facebook.com/IMPRO.RO>

Notițe

Toate valorile și caracteristicile fizico-chimice ale produselor prezentate în catalog au un caracter orientativ și de opinie.
Se rezervă dreptul apariției greșelilor sau erorilor în redactare și imprimare, precum și a modificărilor parametrilor tehnici ale produselor.

Broșura de față constituie o invitație de depunere a ofertei în înțelesul art. 14 pct. 2 al Convenției Națiunilor Unite privind contractele de vânzare internațională a mărfurilor.
Copyright © 2020 IMPRO® Toate drepturile rezervate.

