



BEGLAUBIGTE ÜBERSETZUNG AUS DER POLNISCHEN SPRACHE

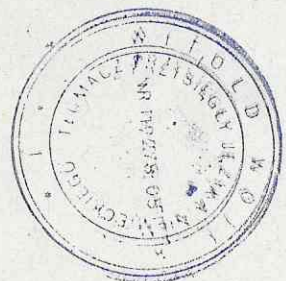
[Kommentare des Übersetzers werden in geraden Klammern angegeben. K.d.Ü]

Anlage Nr. 1

Klassifikation des Instituts für Bautechnik

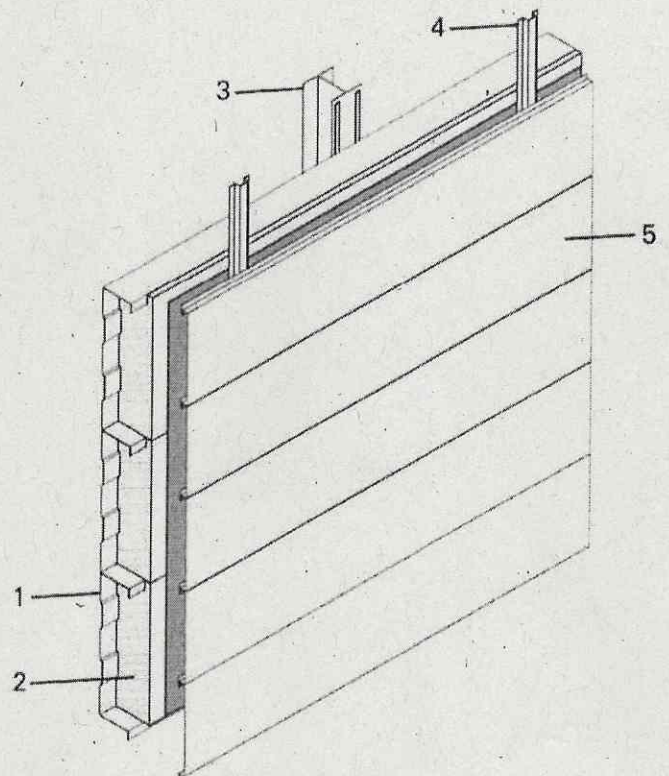
Nr. 02110.3/17/Z00NZP

Technische Dokumentation



I. Bau einer Wand

Stahlkassetten- Fassadenpaneele
in der waagerechten Anordnung



1. Wandkassette
2. Wärmeisolierung
(Dual- Density-Mineralwolle)
3. Stützsäule
4. Omega-Profil
5. Fassadenpaneel



II. Bau einer Wand

Stahlkassetten -Fassadenpaneel

in der senkrechten Anordnung

1. Wandkassette
2. Wärmeisolierung
(Dual-Density- Mineralwolle)
3. Stützsäule
5. Fassadenpaneel

II. Budowa ściany. Kasety stalowe – panele elewacyjne w układzie pionowym

- 1 – kaseta ścienna
- 2 – izolacja termiczna
(dwugęstościowa wełna mineralna)
- 3 – słup podporowy
- 5 – panel elewacyjny

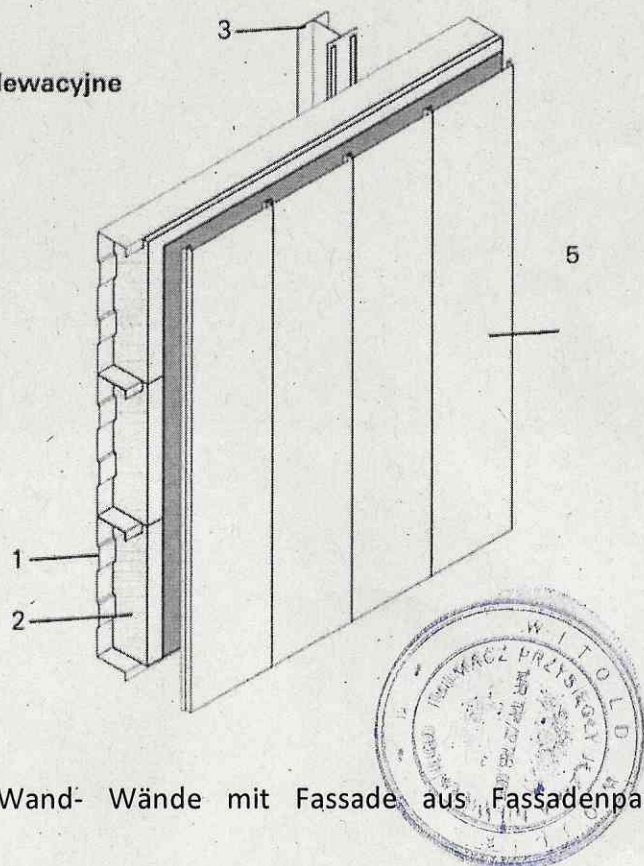
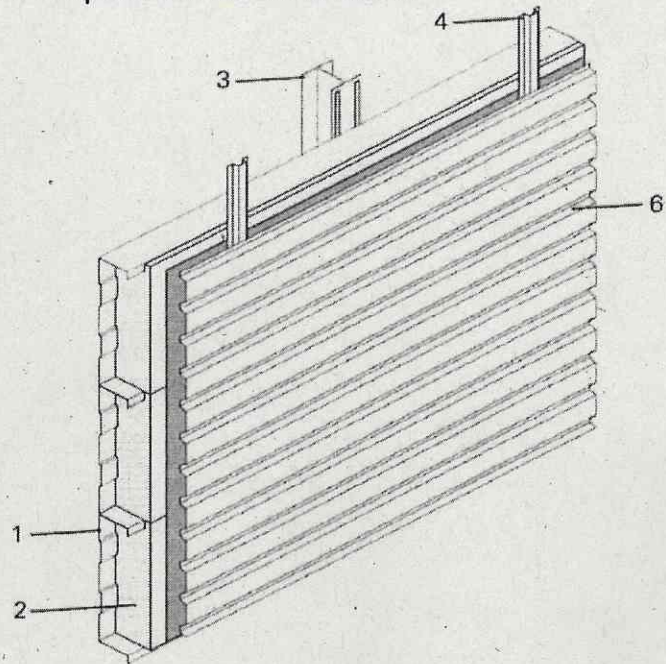


Abb.1 Schema des Baus einer Wand- Wände mit Fassade aus Fassadenpaneelen

III. Bau einer Wand. Stahlkassetten -Trapezblech oder Wellenblech

in der waagerechten Anordnung

- 1. Wandkassette
- 2. Wärmeisolierung
(Dual-Density- Mineralwolle)
- 3. Stützsäule
- 4. Omega-Profil
- 6. Trapezblech



IV. Bau einer Wand. Stahlkassetten -Trapezblech oder Wellenblech

in der senkrechten Anordnung

- 1. Wandkassette
- 2. Wärmeisolierung
(Dual-Density- Mineralwolle)
- 3. Stützsäule
- 6. Trapezblech

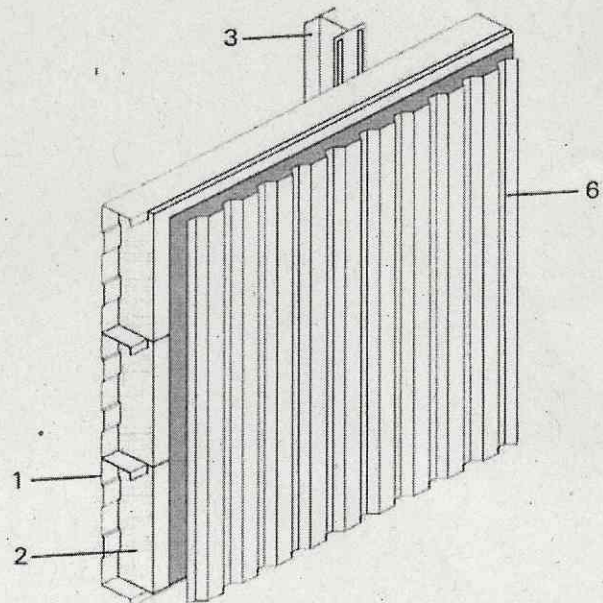


Abb.2 Schema des Baus einer Wand- Wände mit Fassade aus Stahlwellenblech oder Stahltrapezblech



V. Bau einer Wand

Stahlkassetten - Fassadenkassetten

1. Wandkassette
2. Wärmeisolierung
(Dual-Density- Mineralwolle)
3. Stützsäule
4. Omegaprofil
7. Fassadenkassette

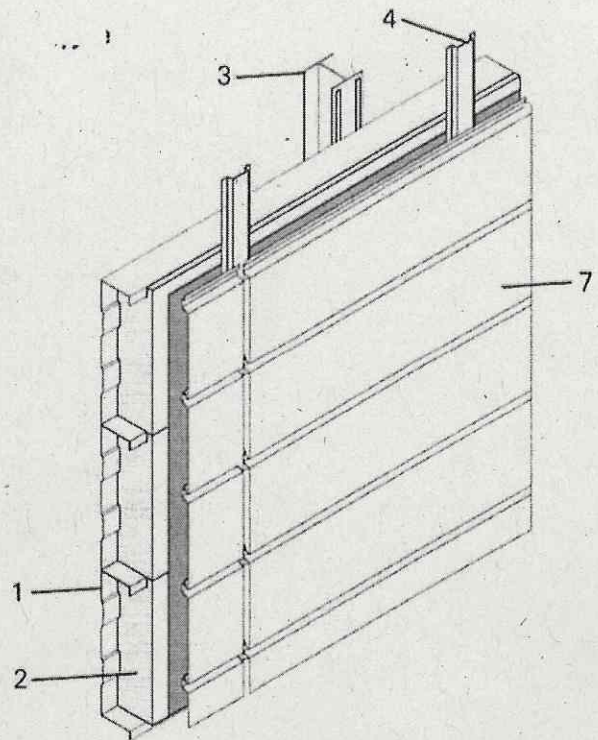


Abb. 3. Schema des Baus einer Wand- Wände mit Fassade aus Kassetten

Befestigung und Verbindung von Kassetten

Seitliche Übersicht

Verbindung von Kassetten in der Länge

[Abbildung]

- | | |
|---|---|
| 1. Stützsäulen | 6. Distanzverbindungstück |
| 2. Dichtung | 7- Fassade |
| 3. Wandkassette (4 Breitevarianten) | 8. Dichtung |
| 4. Verbindungsstück 4,8x 20mm
im Abstand ≤ 300 mm | 9. Stift zum Einschlagen (min 3 für die Kassetten-
-seite) |
| 5. Dual-Density-Mineralwolle | 10. Verbindung von Kassetten in der Länge |

Abb.4 Befestigung und Verbindung von Kassetten

[Ende der Übersetzung]

Urkundenrolle: 50.460/2020

Ich, Witold Wójcik öffentlich bestellter und gerichtlich beeidigter Dolmetscher und Übersetzer der deutschen und niederländischen Sprache, bestätige hiermit die Übereinstimmung der vorliegenden Übersetzung mit dem polnischen Ursprungstext.

Kraków, den 26. August 2020

Witold Wójcik
vereidigter / beeidigter
Dolmetscher und Übersetzer / Tolk en / vertaler



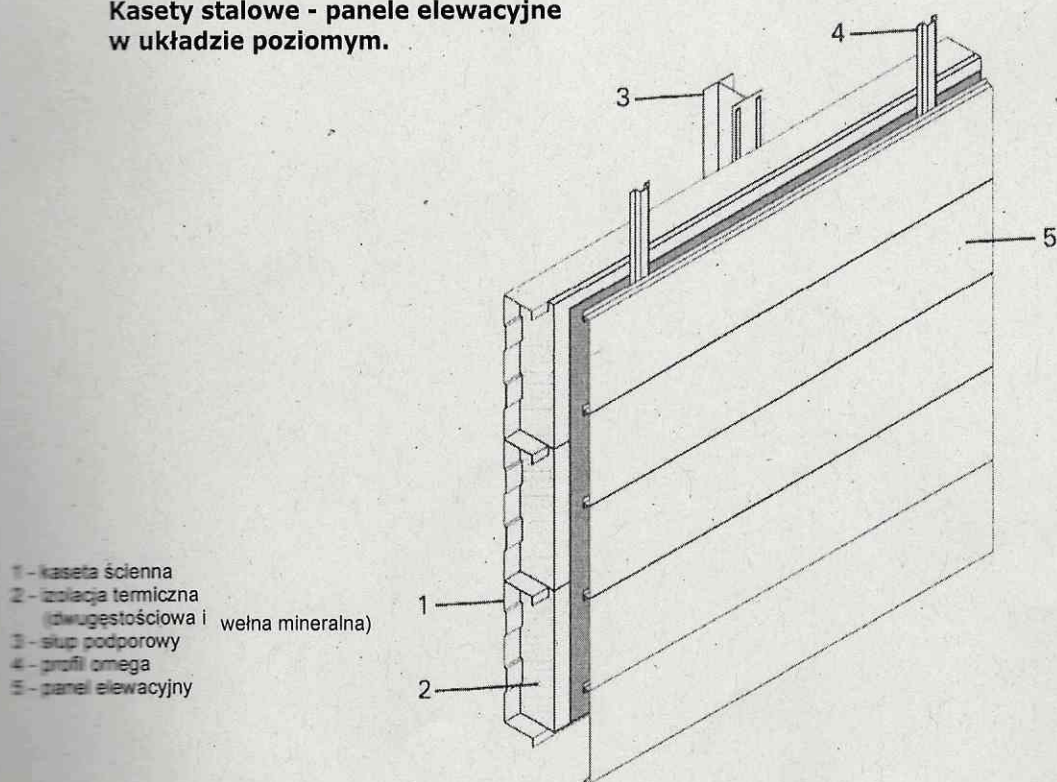
KANCELARIA TŁUMACZA
mgr Witold Wójcik
tłumacz przysięgły języków
niemieckiego i niderlandzkiego
ul. Lwowska 2/29, 30-548 Kraków
e-mail: w.wojcik@kancelariatlumacza.pl
tel. 12-656-42-77, tel. 602-791-332
NIP 735-165-09-45

Załącznik nr 1
Klasyfikacja ITB nr 02110.3/17/Z00NZP

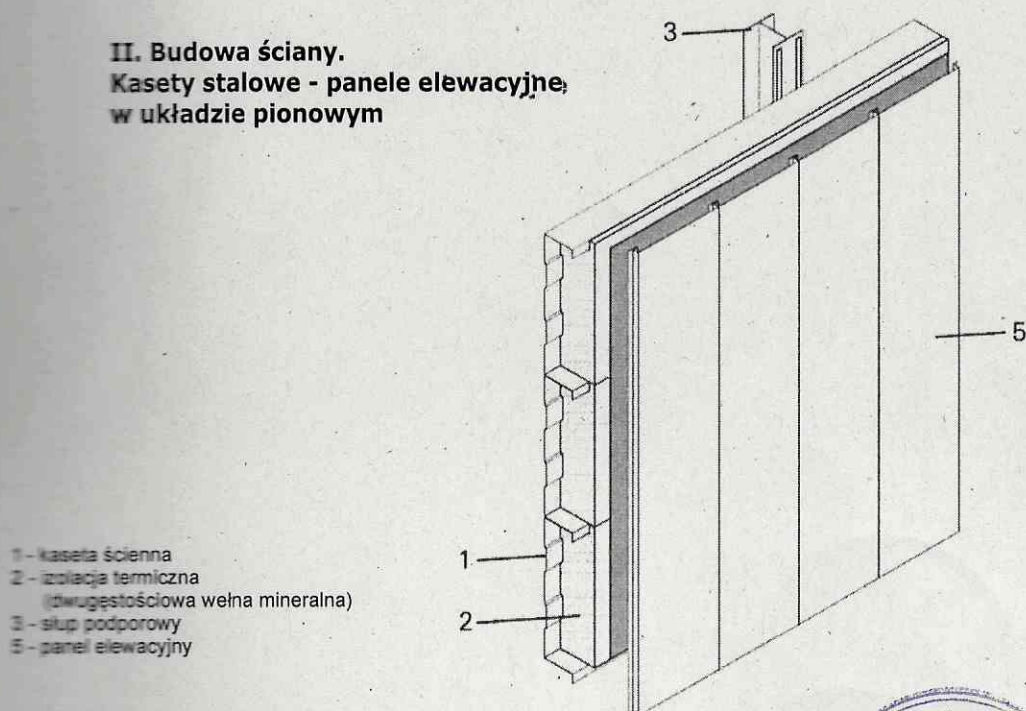
Dokumentacja techniczna



**I. Budowa ściany.
Kasety stalowe - panele elewacyjne
w układzie poziomym.**



**II. Budowa ściany.
Kasety stalowe - panele elewacyjne
w układzie pionowym**

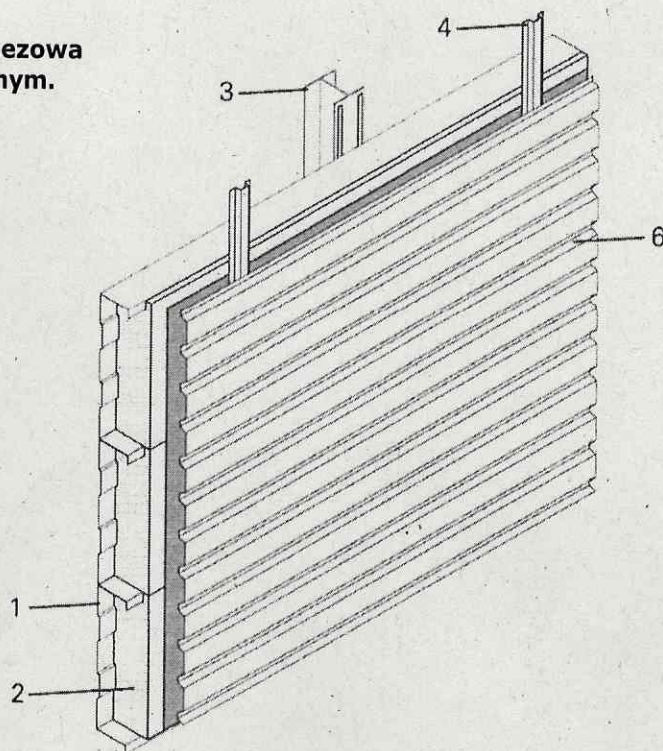


Rys. 1. Schemat budowy ściany - ściany z elewacją ze paneli elewacyjnych



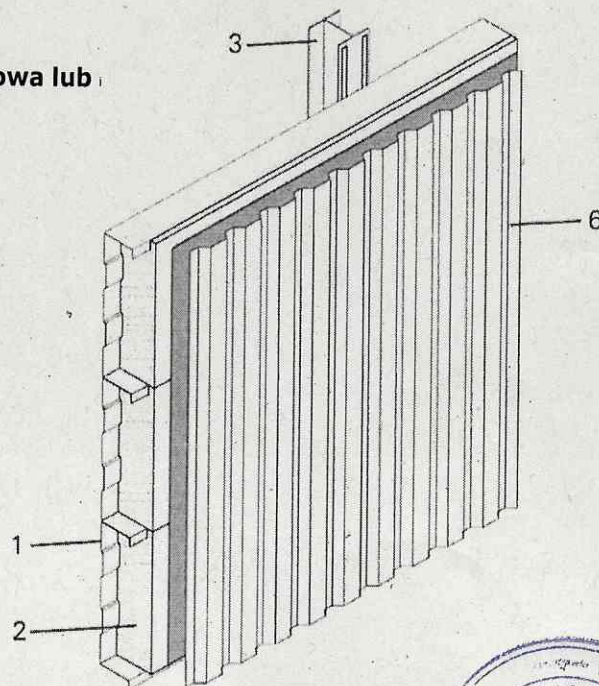
**III. Budowa ściany.
Kasety stalowe - blacha trapezowa
lub falista w układzie poziomym.**

- 1 - kaseła ścienna
- 2 - izolacja termiczna
(dwugęstościowa wełna mineralna)
- 3 - słup podporowy
- 4 - profil omega
- 5 - blacha trapezowa



**IV. Budowa ściany.
Kasety stalowe - blacha trapezowa lub
falista w układzie pionowym**

- 1 - kaseła ścienna
- 2 - izolacja termiczna
(dwugęstościowa wełna mineralna)
- 3 - słup podporowy
- 4 - blacha trapezowa



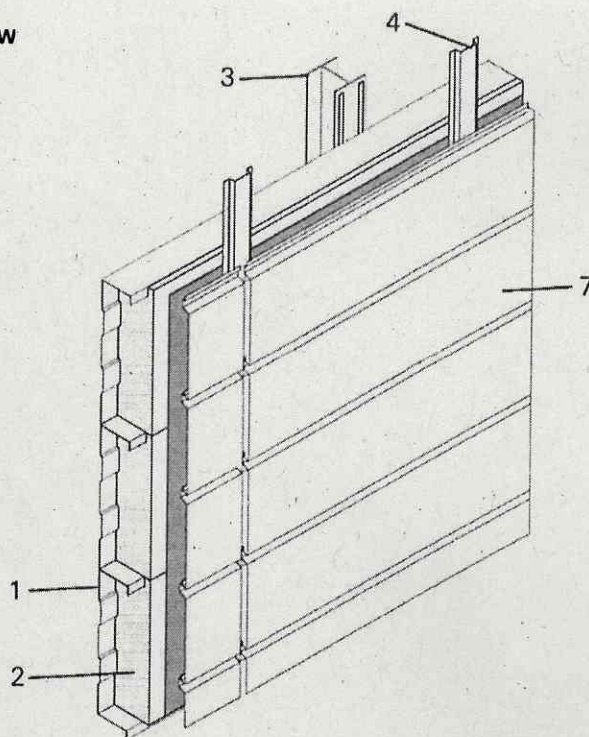
Rys. 2. Schemat budowy ściany - ściany z elewacją ze stalowych blach falistych lub trapezowych



V. Budowa ściany. Kasety stalowe - kasetony elew

- 1 - kasetka ścienna
- 2 - izolacja termiczna
(dwugęstościowa wełna mineralna)
- 3 - słup podporowy
- 4 - profil omega
- 7 - kaseton elewacyjny

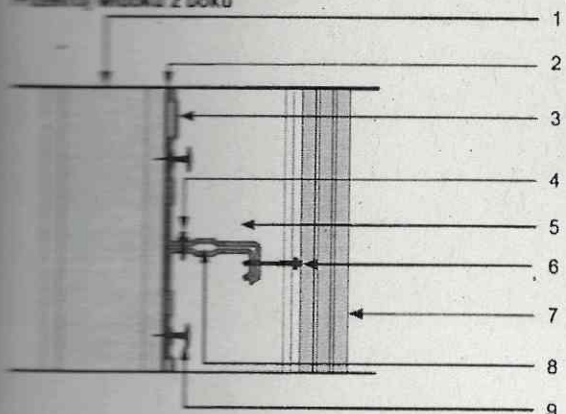
Rys. 3. Schemat budowy ściany - ściany z elewacją z kasetonów



Mocowanie i łączenie kaset

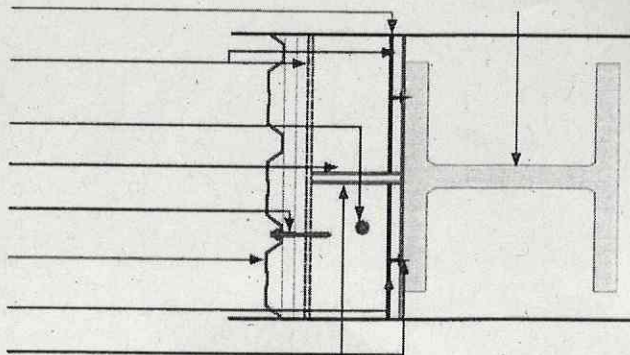
Rys. 4.
Mocowanie i
łączenie kaset

Przekrój widoku z boku



- 1 - Słup podporowy
- 2 - Uszczelka
- 3 - Kasetka ścienna (4 warianty szerokości)
- 4 - łącznik 4,8x 20 mm w rozstawie s 300 mm
- 5 - Dwugęstościowa wełna mineralna

Łączenie kaset z długości



- 6 - Łącznik dystansowy
- 7 - Elewacja
- 8 - Uszczelka
- 9 - Kołek wstrzeliwany (min 3 na stronę kasety)
- 10 - Łączenie kaset z długości

